

La Tina
a l'Everest

Els viatges de la Tina es publiquen a l'Editorial Alpina.
Els agraïm que ens permetin publicar *La Tina a l'Everest* en una versió ampliada per a lectors de 7 anys.

Primera edició: juny del 2014

Disseny gràfic de la col·lecció: Mariano Rolando
Maquetació: Marquès, SL

Edició: David Monserrat
Coordinació editorial: Anna Pérez i Mir
Direcció editorial: Iolanda Batallé Prats

© Araceli Segarra, 2014, pel text i les il·lustracions
© La Galera, SAU Editorial, 2014, per aquesta edició
en llengua catalana

La Galera, SAU Editorial
Josep Pla, 95. 08019 Barcelona
www.lagalera.cat / lagalera@editorialgalera.com
facebook.com/editoriallagalera
twitter.com/editorialgalera

Imprès a Índice
Fluvià, 81. 08019 Barcelona

Dipòsit legal: B.1.237-2014
Imprès a la UE
ISBN 978-84-246-5192-3

Qualsevol mena de reproducció, distribució, comunicació pública o transformació d'aquesta obra resta rigorosament prohibida i estarà sotmesa a les sancions establertes per la llei. L'editor faculta el CEDRO (Centre Espanyol de Drets Reprogràfics, www.cedro.org) perquè n'autoritzi la fotocòpia o l'escaneig d'algun fragment a les persones que hi estiguin interessades.

grumets

Araceli Segarra

La Tina
a l'Everest

Il·lustracions de l'autora

laGalera

Tot pilotant la seva avioneta,
la Tina viatja fins al Nepal.
És una avioneta d'aquelles
descapotables, així pot veure millor
el que l'envolta. A sota, les persones
i els animals es veuen molt petits,
com puntets.

Sobrevola l'Himàlaia,
una serralada molt llunyana i perduda,
on hi ha els cims més alts de la terra,



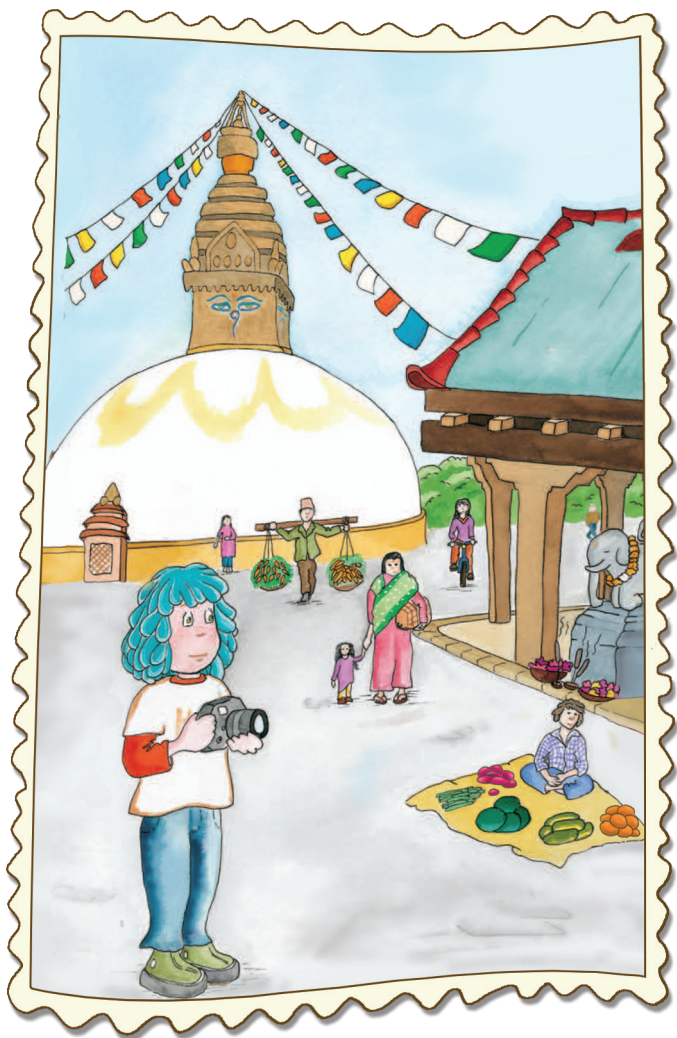
i on la neu és eterna
i no es desfà mai.
Ha vingut fins aquí perquè vol escalar
la muntanya més alta del món:
l'Everest. La Tina és
una autèntica aventurera.
Li agrada l'esport, la natura
i no té per costum aturar-se
davant de cap problema.



Quan aterra a Katmandú,
la capital del Nepal, el primer que fa
és apropar-se al mercat local
per comprar tot el menjar que li farà
falta per a aquest llarg viatge.

Hi ha molta gent i molt soroll,
però és ple de vida. Les paradetes
tenen fruites exòtiques de colors
molt vius que la Tina no havia vist
mai, i en tasta alguna per descobrir
com són de dolces. A l'ambient
també hi ha una olor molt bona
i forta d'espècies per cuinar.

La Tina treu una llista
molt llarga de tot el que ha de comprar.
Necessitarà: arròs, lenties, ous, sucre,
patates, farina, oli, galetes, xocolata,
llet en pols, i llaunes de conserva
de tonyina, de mongetes i de fruita.
N'hi ha d'haver prou
per als dos mesos que durarà
la seva expedició.



De passada, i ja que hi és,
aprofita per fer una mica de turisme.
Visita un monestir i una església,
que allà es diuen *stupes*.

La Tina troba que les stupes són
molt divertides perquè, en lloc
d'entrar a dins a resar, al Nepal resen
mentre passegen per fora
tot fent-hi voltes. És una stupa
molt maca, és de color blanc
i amb uns ulls molt grans dibuixats:
són els ulls de Buda.

La Tina comença a caminar
en direcció a la muntanya
amb la seva motxilla a l'esquena i,
pel camí, va trobant petits poblets on
s'atura de tant en tant a prendre una
tassa de te i a parlar
amb els altres viatgers que troba.

Durant aquesta travessa, arriba a Tiangboche, un preciós llogarret que es troba a mig camí de l'Everest. Al seu monestir viuen i estudien els lames, els aprenents de monjo de la religió d'aquest país: el budisme.

